

Paraná Competitivo

ICMS Paraná Inovador

<https://www.inova.pr.gov.br/>



Incentivo

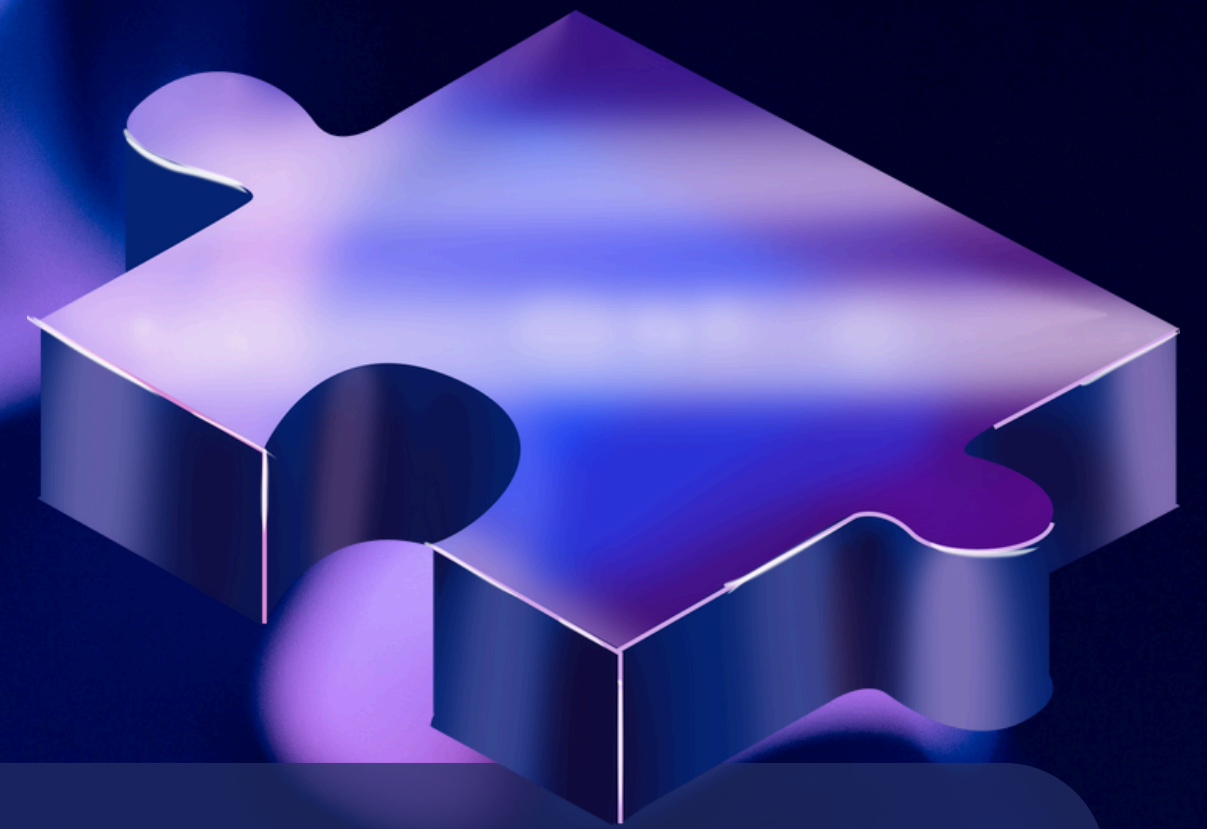
Voltado ao desenvolvimento
da indústria tecnológica no
Estado

Uma parceria entre a

SEI, SEFA e

INVEST PARANÁ

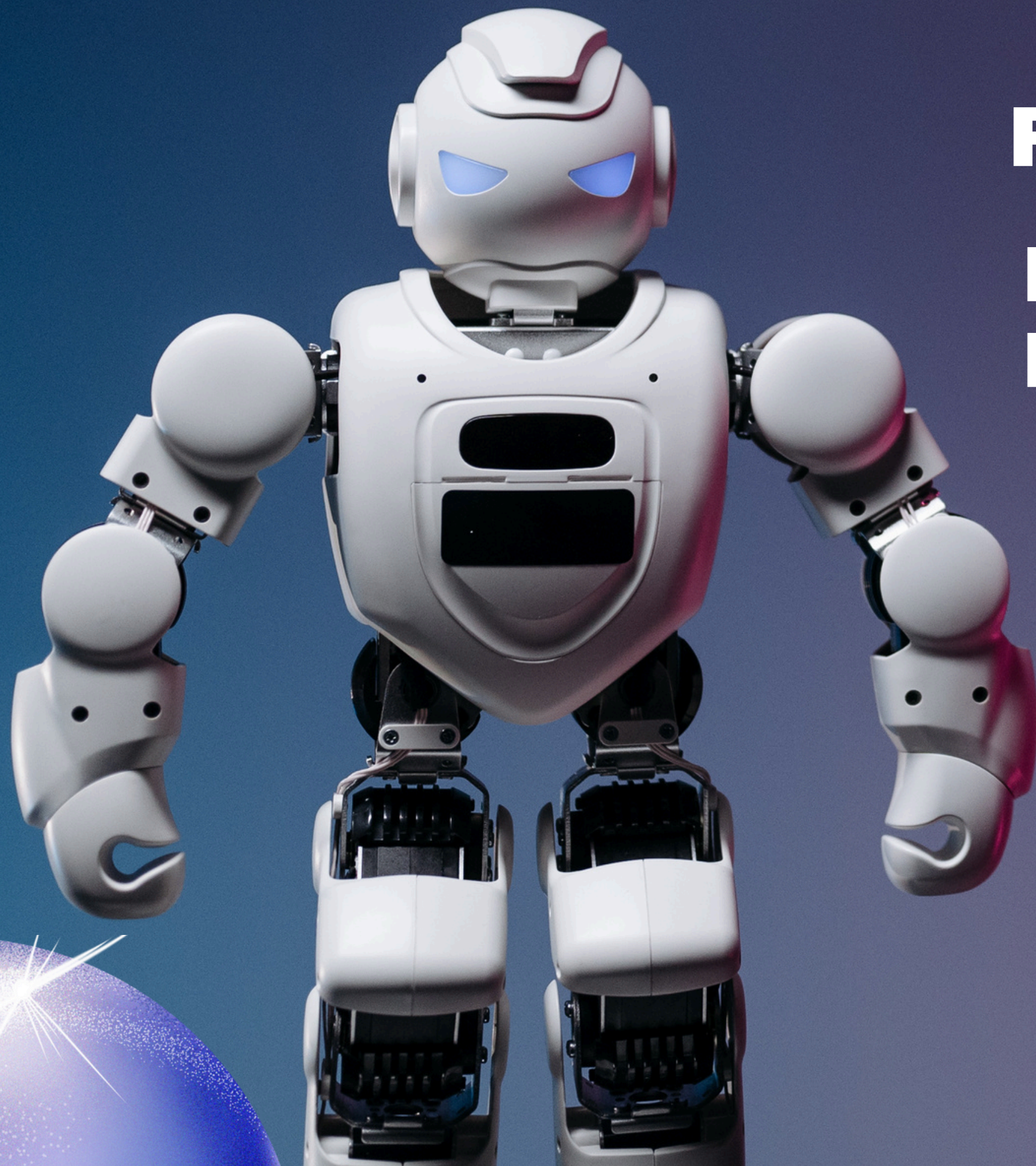




- **DIFERIMENTO DO ICMS**
nas importações de componentes, partes e peças para a fabricação dos produtos.

- **100% DO VALOR INVESTIDO**
para instalação ou expansão da planta fabril é revertido em crédito para pagamento de ICMS
(investimento mínimo de R\$ 360 mil)

- **CRÉDITO PRESUMIDO DE**
80% do valor do ICMS na venda dos produtos resultantes da industrialização
(período de 4 anos)



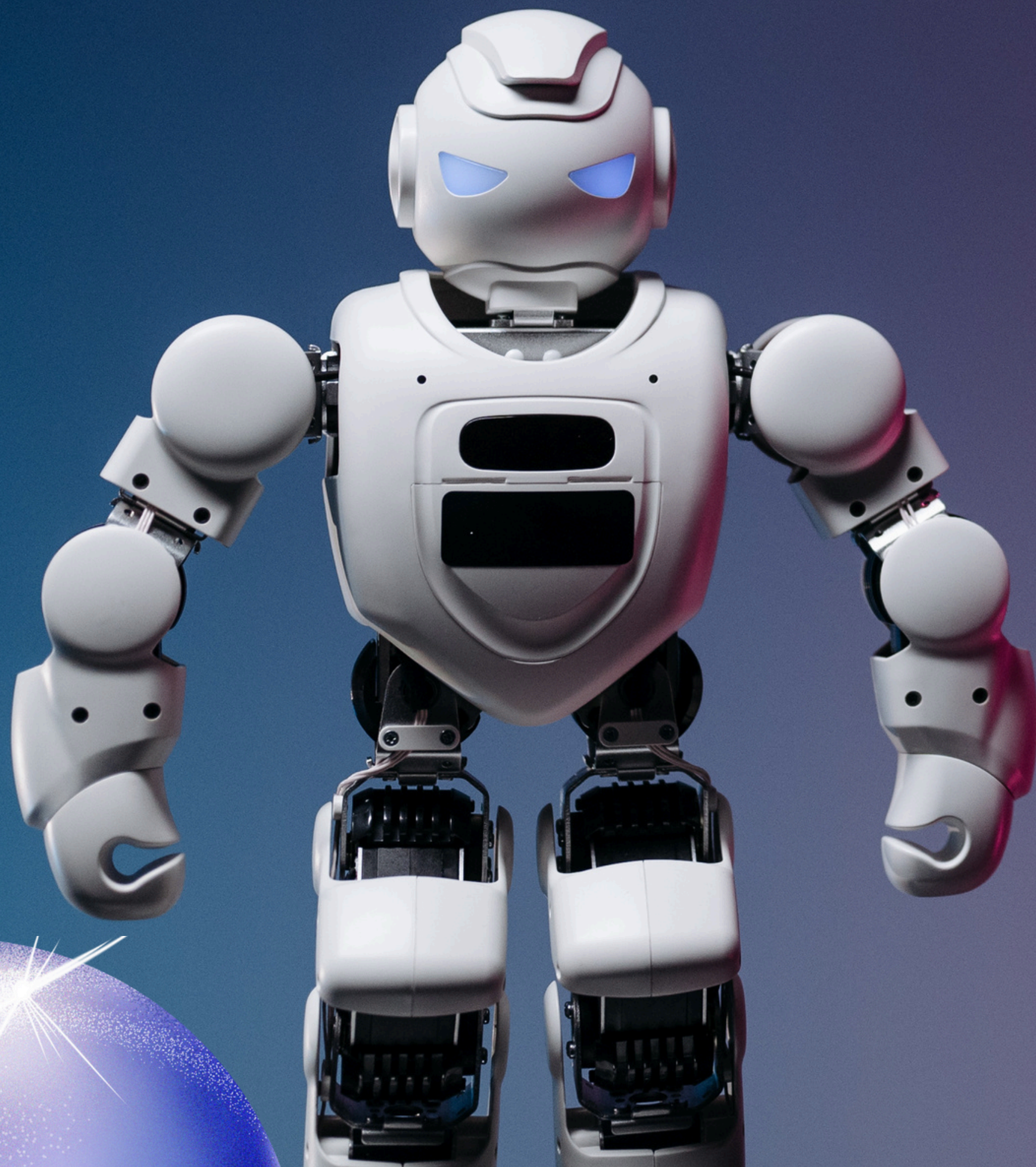
REQUISITOS

PARA ELEGIBILIDADE

DAS INDÚSTRIAS

1. Expandir ou instalar unidades fabris nos municípios com institutos e universidades estaduais ou federais

Atualmente, 49 cidades paranaenses se enquadram neste critério.



2. Incorporação de softwares desenvolvidos no Brasil, preferencialmente no PR.

3. Voltado a estabelecimentos Industriais que se enquadram no programa Paraná Competitivo

COMO PARTICIPAR

**Preencha o requerimento para enquadramento no programa
Paraná Competitivo**

<https://app.pipefy.com/public/form/IfBEt-Ki?embedded=true>



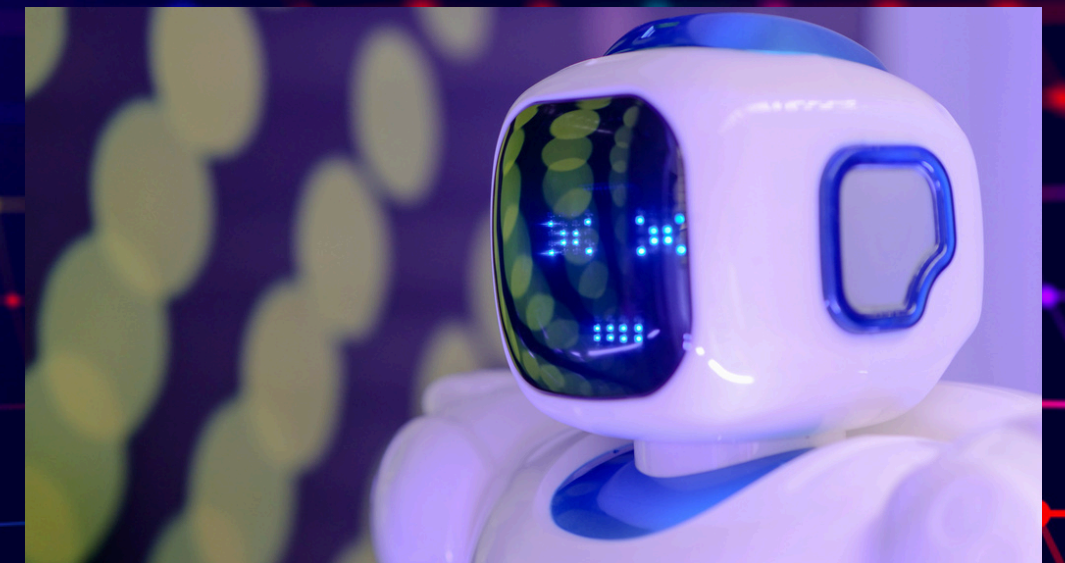
1

INVEST PARANÁ



2

BRDE



3

SEFA

PARANÁ

RUMO AO ESTADO MAIS INOVADOR DO
BRASIL !!

